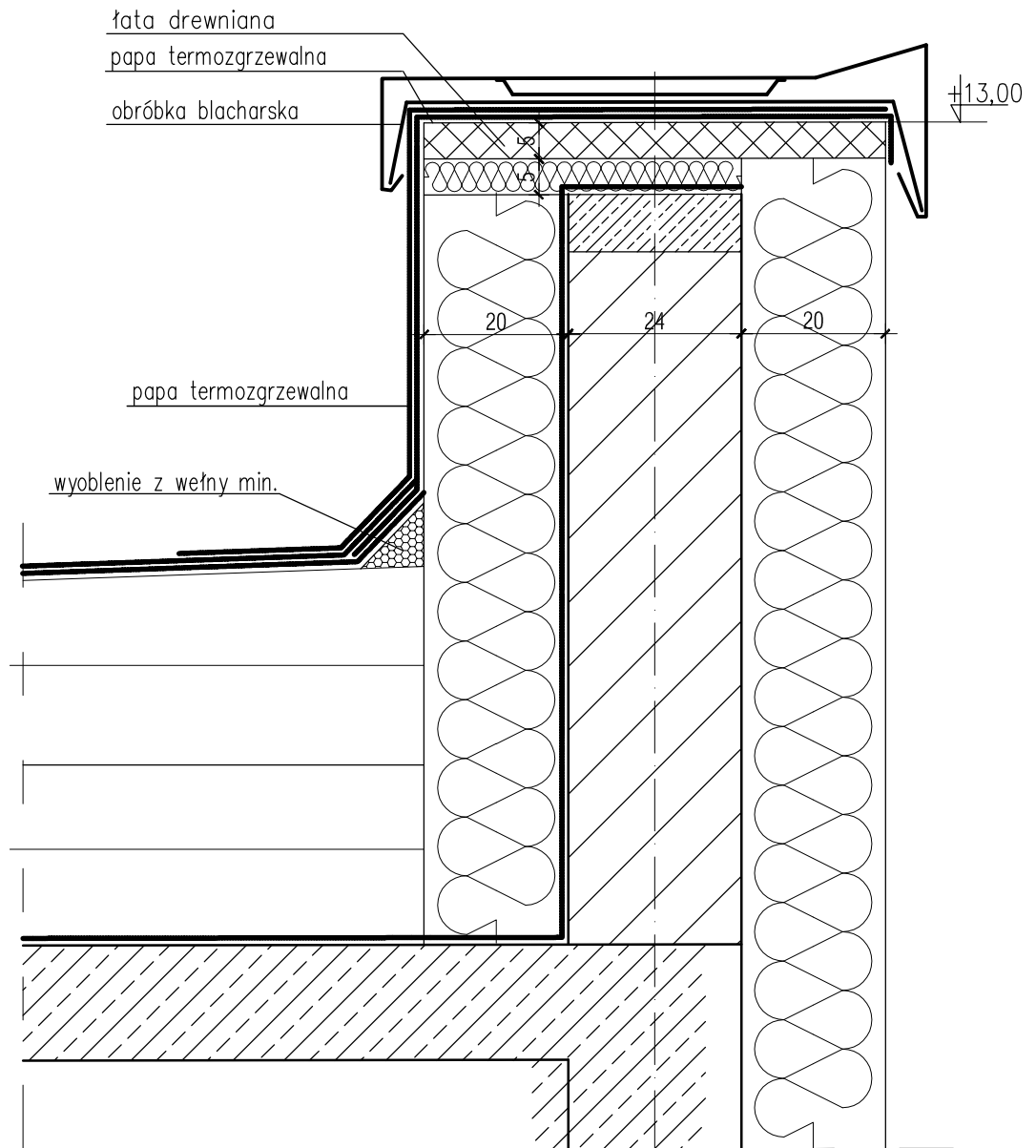


Detal attyki



 BIURO PROJEKTÓW "BPBW" Sp. z o.o. 10-448 OLSZTYN, UL. GŁOWACKIEGO 28 <i>Projektujemy od 1957 roku.</i>		PRAWA AUTORSKIE ZASTRZEŻONE	
OBIEKT: BUDYNEK MIESZKALNY 20 RODZINNY NR2		SKALA: 1:10	
ADRES: MRĄGOWO UL. KOLEJOWA		BRANŻA: A	
PRZEDMIOT RYSUNKU: Detal attyki		DATA: 03.2016	
PROJEKTOWAŁ	mgr inż. arch. Tomasz Śladowski	UPRAWNIENIA 3/2004/OL	PODPIS
OPRACOWAŁ	Teresa Młynowska	-	NR. ZLECENIA: P/3854/S
SPRAWDZIŁ	mgr inż. arch. Radosław Przybylak	10/WMOKK/2006	NR. RYSUNKU A-19